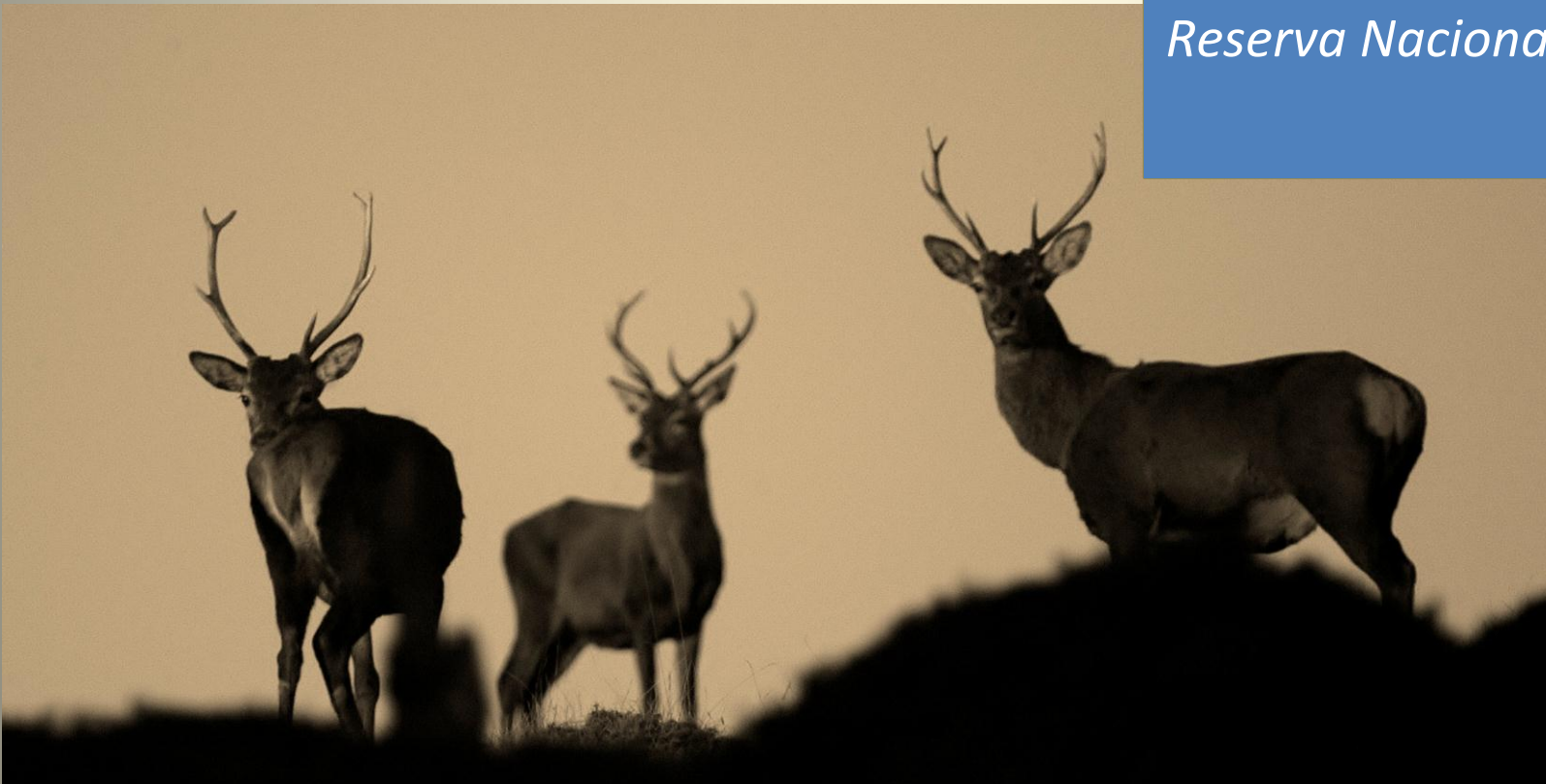




CHECKLIST 2015

VERTEBRATS

Reserva Nacional de Caça de Boumort



Índex de continguts - Contents

1. OCELLS - BIRDS	2
2. MAMÍFERS – MAMMALS.....	9
3. RÈPTILS – REPTILES	10
4. AMFIBIS/PEIXOS – AMPHIBIANS & FISHES.....	11
4.1 AMFIBIS - AMPHIBIANS	11
4.2 PEIXOS – FISHES.....	11

*Algunes espècies són escasses o insuficientment estudiades dins la Reserva. Qualsevol dada que pugueu aportar serà benvinguda.

*Algunas especies son raras o insuficientemente estudiadas en la Reserva. Cualquier dato que pueda aportar será bienvenido.

*Some species are rare or little documented in the Reserve. Please, let us know if someone observes them.

**Oficina de la RNC de Boumort: C/ Can Farga, 4
25620 Tremp
Tel. 973 65 47 16**

1. OCELLS - BIRDS

Família	Nom científic	Nom Català	English name	FEN	OBS	NID	NOTES
Phalacrocoracidae	<i>Phalacrocorax carbo</i>	Corb marí gros	Cormorant	M,H	M	NO	Congost de Collegats
Ardeidae	<i>Ardea cinerea</i>	Bernat pescaire	Grey Heron	M	D	NO	Congost de Collegats
Ciconiidae	<i>Ciconia ciconia</i>	Cigonya blanca	White stork	M	M	NO	
	<i>Ciconia nigra</i>	Cigonya negra	Black Stork	M	D+	NO	
Anatidae	<i>Anas platyrhynchos</i>	Ànec collverd	Mallard	R	M	???	Congost de Collegats
Accipitridae	<i>Milvus milvus</i>	Milà reial	Red Kite	R	F	SI	
	<i>Milvus migrans</i>	Milà negre	Black Kite	E	F	SI	
	<i>Gypaetus barbatus</i>	Trencalòs	Lammergeier	R	F	SI	
	<i>Neophron percnopterus</i>	Aufrany	Egyptian Vulture	E	F	SI	
	<i>Gyps fulvus</i>	Voltor comú	Griffon Vulture	R	F	SI	
	<i>Aegypius monachus</i>	Voltor negre	Cinereous Vulture	R	M	SI	
	<i>Circus cyaneus</i>	Arpella pàl·lida	Hen Harrier	H	D+	NO	
	<i>Circus aeruginosus</i>	Arpella vulgar	Marsh Harrier	M	M	NO	
	<i>Accipiter nisus</i>	Esparver vulgar	Sparrowhawk	R	F	SI	
	<i>Accipiter gentilis</i>	Astor	Goshawk	R	M	SI	
	<i>Pernis apivorus</i>	Aligot vesper	Honey Buzzard	M	M	NO	
	<i>Buteo buteo</i>	Aligot comú	Common Buzzard	R, H	F	SI	
	<i>Aquila chrysaetos</i>	Àguila daurada	Golden Eagle	R	M	SI	
	<i>Aquila pennata</i>	Àguila calçada	Booted Eagle	E	F	SI	
	<i>Aquila adalberti</i>	Àguila imperial	Imperial Eagle	A	D+	NO	
<i>Circaetus gallicus</i>	Àguila marcenca	Short-toed Eagle	E	F	SI		

Llegenda: FEN.(Fenologia/Phenology): H (Hivernant) M (En migració/In Migratory transit) A (Accidental) E (Època reproductora/in reproductive period) R (Resident)

OBS.(Facilitat d'observació/Observation ease): F (Fàcil/Easy) M (Mitjana/Medium) D (Difícil/Difficult) D+ (Molt difícil/Very Difficult)

NID. (Nidificant?/Breeding?)

Família	Nom científic	Nom Català	English name	FEN	OBS	NID	NOTES
Pandionidae	<i>Pandion haliaetus</i>	Àguila pescadora	Osprey	M	D+	NO	
Falconidae	<i>Falco tinnunculus</i>	Xoriguer comú	Common Kestrel	R	F	SI	
	<i>Falco vespertinus</i>	Falcó cama-roig	Red-footed Falcon	M	D+	NO	
	<i>Falco subbuteo</i>	Falcó mostatxut	Hobby	E	D	SI	
	<i>Falco columbarius</i>	Esmerla	Merlin	H	D	NO	
	<i>Falco peregrinus</i>	Falcó pelegrí	Peregrine Falcon	R	M	SI	
Tetraonidae	<i>Tetrao urogallus</i>	Gall fer	Capercaille	R	D+	SI	
Phasianidae	<i>Alectoris rufa</i>	Perdiu roja	Red Legged Partridge	R	F	SI	
	<i>Perdix perdix</i>	Perdiu xerra	Grey Partridge	R	D+	???	
	<i>Coturnix coturnix</i>	Guatlla	Quail	E	F	SI	
Gruidae	<i>Grus grus</i>	Grua	Crane	M	M	NO	
Charadriidae	<i>Charadrius morinellus</i>	Corriol pit-roig	Dotterel	M	D+	NO	
Scolopacidae	<i>Scolopax rusticola</i>	Becada	Eurasian Woodcock	R	D+	SI	
	<i>Tringa ochropus</i>	Xivita	Green Sandpiper	M,H	M	NO	
	<i>Actitis hypoleucos</i>	Xivitona	Common Sandpiper	M,E	F	???	Congost de Collegats
Laridae	<i>Larus michahellis</i>	Gavià argentat	Herring Gull	R	M	NO	
Columbidae	<i>Columba palumbus</i>	Tudó	Wood Pigeon	R, H	F	SI	
	<i>Columba oenas</i>	Xixella	Stock Dove	R	D	SI	
	<i>Columba livia</i>	Colom roquer	Rock Dove	R	F	SI	
	<i>Streptopelia decaocto</i>	Tórtora turca	Eur. Collared Dove	R	F	SI	
	<i>Streptopelia turtur</i>	Tórtora	Eur. Turtle Dove	E	M	SI	
Cuculidae	<i>Cuculus canorus</i>	Cucut	Common Cuckoo	E	F	SI	
	<i>Clamator glandarius</i>	Cucut reial	Great Spotted Cuckoo	M	D+	NO	

Llegendes: FEN.(Fenologia/Phenology): H (Hivernant) M (En migració/In Migratory transit) A (Accidental) E (Època reproductora/in reproductive period) R (Resident)
 OBS.(Facilitat d'observació/Observation ease): F (Fàcil/Easy) M (Mitjana/Medium) D (Difícil/Difficult) D+ (Molt difícil/Very Difficult)
 NID. (Nidificant?/Breeding?)

Família	Nom científic	Nom Català	English name	FEN	OBS	NID	NOTES
Tytonidae	<i>Tyto alba</i>	Òliba	Barn Owl	R	D	SI	
Strigidae	<i>Asio otus</i>	Mussol banyut	Long-eared Owl	R	D+	SI	
	<i>Bubo bubo</i>	Duc	Eagle Owl	R	D+	SI	
	<i>Strix aluco</i>	Gamarús	Tawny Owl	R	M	SI	
	<i>Aegolius funereus</i>	Mussol pirinenc	Tengmalm's Owl	R	D+	???	
	<i>Otus scops</i>	Xot	Scops Owl	E	M	SI	
Caprimulgidae	<i>Caprimulgus europaeus</i>	Enganyapastors	Nightjar	E	M	SI	
Apodidae	<i>Apus apus</i>	Falciot negre	Swift	M,E	F	SI	
	<i>Apus melba</i>	Ballester	Alpine Swift	M,E	M	SI	
Alcedinidae	<i>Alcedo atthis</i>	Blauet	Kingfisher	H	D	NO	Congost de Collegats
Meropidae	<i>Merops apiaster</i>	Abellerol	Bee-eater	E	F	SI	
Upupidae	<i>Upupa epops</i>	Puput	Hoopoe	E	F	SI	
Picidae	<i>Jynx torquilla</i>	Colltort	Wryneck	E	M	SI	
	<i>Dryocopus martius</i>	Picot negre	Black Woodpecker	R	D	SI	
	<i>Picus viridis sharpei</i>	Picot verd ibèric	Green Woodpecker	R	M	SI	
	<i>Dendrocopos major</i>	Picot garser gros	Great Spotted Woodp.	R	F	SI	
Alaudidae	<i>Alauda arvensis</i>	Alosa vulgar	Skylark	R	M	SI	
	<i>Lullula arborea</i>	Cotoliu	Woodlark	R	F	SI	
	<i>Galerida cristata</i>	Cogullada vulgar	Crested Lark	R	F	SI	
	<i>Galerida theklae</i>	Cogullada fosca	Thekla Lark	R	D	SI	
Hirundinidae	<i>Ptyonoprogne rupestris</i>	Roquerol	Crag Martin	R	F	SI	
	<i>Hirundo rustica</i>	Oreneta vulgar	Swallow	E	F	SI	

Llegendes: FEN.(Fenologia/Phenology): H (Hivernant) M (En migració/In Migratory transit) A (Accidental) E (Època reproductora/in reproductive period) R (Resident)
 OBS.(Facilitat d'observació/Observation ease): F (Fàcil/Easy) M (Mitjana/Medium) D (Difícil/Difficult) D+ (Molt difícil/Very Difficult)
 NID. (Nidificant?/Breeding?)

Família	Nom científic	Nom Català	English name	FEN	OBS	NID	NOTES
Hirundinidae	<i>Delichon urbicum</i>	Oreneta cuablanca	House Martin	E	F	SI	
	<i>Riparia riparia</i>	Oreneta de ribera	Sand Martin	M	M	NO	
Motacillidae	<i>Anthus trivialis</i>	Piula dels arbres	Tree Pipit	M,E	M	SI	
	<i>Anthus pratensis</i>	Titella	Meadow Pipit	H	F	NO	
	<i>Anthus spinoletta</i>	Grasset de muntanya	Water Pipit	H	M	NO	
	<i>Anthus campestris</i>	Trobat	Tawny Pipit	E	M	SI	
	<i>Motacilla alba</i>	Cuereta blanca	White Wagtail	R	F	SI	
	<i>Motacilla flava</i>	Cuereta groga	Yellow Wagtail	M	M	NO	
	<i>Motacilla cinerea</i>	Cuereta torrentera	Grey Wagtail	R	F	SI	
Cinclidae	<i>Cinclus cinclus</i>	Merla d'aigua	Dipper	R	F	SI	Congost de Collegats
Troglodytidae	<i>Troglodytes troglodytes</i>	Cargolet	Eurasian Wren	R	F	SI	
Prunellidae	<i>Prunella collaris</i>	Cercavores	Alpine Accentor	H	M	NO	
	<i>Prunella modularis</i>	Pardal de bardissa	Dunnock	R, H	F	SI	
Turdidae	<i>Erithacus rubecula</i>	Pit-roig	Robin	R, H	F	SI	
	<i>Luscinia megarhynchos</i>	Rossinyol	Common Nightingale	E	F	SI	
	<i>P. phoenicurus</i>	Cotxa cua-roja	Common Redstart	M	D	NO	
	<i>Phoenicurus ochruros</i>	Cotxa fumada	Black Redstart	R	F	SI	
	<i>Saxicola rubetra</i>	Bitxac rogenç	Whinchat	M	D	NO	
	<i>Saxicola rubicola</i>	Bitxac comú	Stonechat	R	F	SI	
	<i>Oenanthe oenanthe</i>	Còlit gris	Northern Wheatear	E	F	SI	
	<i>Oenanthe hispanica</i>	Còlit ros	Black-eared Wheatear	E	M	SI	
	<i>Monticola saxatilis</i>	Merla roquera	Rock Thrush	E	D	SI	
	<i>Monticola solitarius</i>	Merla blava	Blue Rock Thrush	R	F	SI	

Llegenda: FEN.(Fenologia/Phenology): H (Hivernant) M (En migració/In Migratory transit) A (Accidental) E (Època reproductora/in reproductive period) R (Resident)

OBS.(Facilitat d'observació/Observation ease): F (Fàcil/Easy) M (Mitjana/Medium) D (Difícil/Difficult) D+ (Molt difícil/Very Difficult)

NID. (Nidificant?/Breeding?)



Família	Nom científic	Nom Català	English name	FEN	OBS	NID	NOTES
Turdidae	<i>Turdus torquatus</i>	Merla de pit blanc	Ring Ouzel	R	D+	SI	
	<i>Turdus merula</i>	Merla	Blackbird	R	F	SI	
	<i>Turdus pilaris</i>	Griva cerdana	Fieldfare	H	M	NO	
	<i>Turdus iliacus</i>	Tord ala-roig	Redwing	H	D	NO	
	<i>Turdus philomelos</i>	Tord comú	Song Thrush	R, H	F	SI	
	<i>Turdus viscivorus</i>	Griva	Mistle Thrush	R	F	SI	
Sylviidae	<i>Locustella naevia</i>	Boscaler pintat gros	Grasshoper Warbler	M	D	NO	Congost de Collegats
	<i>Acrocephalus scirpaceus</i>	Boscarla de canyar	Reed Warbler	M,E	D	SI	
	<i>Hippolais polyglotta</i>	Bosqueta vulgar	Melodius Warbler	E	F	SI	
	<i>Sylvia undata</i>	Tallareta cuallarga	Durtford Warbler	R	M	SI	
	<i>Sylvia cantillans</i>	Tallarol de garriga	Subalpine Warbler	E	F	SI	
	<i>Sylvia borin</i>	Tallarol gros	Garden Warbler	E	M	SI	
	<i>Sylvia communis</i>	Tallareta vulgar	Common Whitethroat	E	M	SI	
	<i>Sylvia atricapilla</i>	Tallarol de casquet	Eurasian Blackcap	R	F	SI	
	<i>Sylvia melanocephala</i>	Tallarol capnegre	Sardinian Warbler	R	M	SI	
	<i>Sylvia hortensis</i>	Tallarol emmascarat	Orphean Warbler	E	M	SI	
	<i>Phylloscopus bonelli</i>	Mosquiter pàl·lid	Bonelli's Warbler	E	F	SI	
	<i>Phylloscopus collybita</i>	Mosquiter comú	Common Chiffchaff	R	M	SI	
	<i>Phylloscopus trochilus</i>	Mosquiter de passa	Willow Warbler	M	F	NO	
	<i>Regulus regulus</i>	Reietó	Goldcrest	R	M	SI	
<i>Regulus ignicapilla</i>	Bruel	Common Firecrest	R	M	SI		
Muscicapidae	<i>Muscicapa striata</i>	Papamosques gris	Spotted Flycatcher	E	M	SI	
	<i>Ficedula hypoleuca</i>	Mastegatxtes	Eur. Pied Flycatcher	M	F	NO	

Llegenda: FEN.(Fenologia/Phenology): H (Hivernant) M (En migració/In Migratory transit) A (Accidental) E (Època reproductora/in reproductive period) R (Resident)
 OBS.(Facilitat d'observació/Observation ease): F (Fàcil/Easy) M (Mitjana/Medium) D (Difícil/Difficult) D+ (Molt difícil/Very Difficult)
 NID. (Nidificant?/Breeding?)

Família	Nom científic	Nom Català	English name	FEN	OBS	NID	NOTES
Paridae	<i>Lophophanes cristatus</i>	Mallerenga emplom.	Crested Tit	R	F	SI	
	<i>Periparus ater</i>	Mallerenga petita	Coal Tit	R	M	SI	
	<i>Cyanistes caeruleus</i>	Mallerenga blava	Blue Tit	R	F	SI	
	<i>Parus major</i>	Mallerenga carbonera	Great Tit	R	F	SI	
Aegithalidae	<i>Aegithalos caudatus</i>	Mallerenga cuallarga	Long-tailed Tit	R	F	SI	
Sittidae	<i>Sitta europaea</i>	Pica-soques blau	European Nuthatch	R	F	SI	
Certhiidae	<i>Certhia familiaris</i>	Raspinell pirinenc	Treecreeper	R	D+	???	
	<i>Certhia brachydactyla</i>	Raspinell comú	Short-toed Treecreeper	R	F	SI	
Tichodromadidae	<i>Tichodroma muraria</i>	Pela-roques	Wallcreeper	H	D	NO	
Laniidae	<i>Lanius collurio</i>	Escorxador	Red-backed Shrike	E	M	SI	
	<i>Lanius meridionalis</i>	Botxí meridional	Grey Shrike	R	D	SI	
	<i>Lanius senator</i>	Capsigrany	Woodchat Shrike	E	F	SI	
Sturnidae	<i>Sturnus vulgaris</i>	Estornell vulgar	Starling	R	F	SI	
	<i>Sturnus unicolor</i>	Estornell negre	Spotless Starling	R	F	SI	
Oriolidae	<i>Oriolus oriolus</i>	Oriol	Golden Oriole	E	M	SI	
Corvidae	<i>Garrulus glandarius</i>	Gaig	Eurasian Jay	R	F	SI	
	<i>Pica pica</i>	Garsa	Magpie	R	F	SI	
	<i>Pyrrhocorax graculus</i>	Gralla de bec groc	Alpine Chough	R	M	SI	
	<i>P. pyrrhocorax</i>	Gralla de bec vermell	Cough	R	F	SI	
	<i>Corvus corone</i>	Cornella negra	Carrion Crow	R	F	SI	
	<i>Corvus corax</i>	Corb	Raven	R	F	SI	
Passeridae	<i>Passer domesticus</i>	Pardal comú	Sparrowhawk	R	M	SI	
	<i>Passer montanus</i>	Pardal xarrec	Tree Sparrow	R	M	SI	

Llegendes: FEN.(Fenologia/Phenology): H (Hivernant) M (En migració/In Migratory transit) A (Accidental) E (Època reproductora/in reproductive period) R (Resident)
 OBS.(Facilitat d'observació/Observation ease): F (Fàcil/Easy) M (Mitjana/Medium) D (Difícil/Difficult) D+ (Molt difícil/Very Difficult)
 NID. (Nidificant?/Breeding?)

Família	Nom científic	Nom Català	English name	FEN	OBS	NID	NOTES
Paseridae	<i>Petronia petronia</i>	Pardal roquer	Rock Sparrow	R	M	SI	
	<i>Montifringilla nivalis</i>	Pardal d'ala blanca	Snowfinch	H	D+	NO	
Fringillidae	<i>Fringilla coelebs</i>	Pinsà comú	Common Chaffinch	R	F	SI	
	<i>Fringilla montifringilla</i>	Pinsà mec	Brambling	H	D	NO	
	<i>C. coccothraustes</i>	Durbec	Hawfinch	H	D	NO	
	<i>Serinus citrinella</i>	Llucareta	Citril Finch	R	M	SI	
	<i>Serinus serinus</i>	Gafarró	European Serin	R	F	NO	
	<i>Carduelis spinus</i>	Lluer	Siskin	R	D+	NO	
	<i>Carduelis chloris</i>	Verdum	Greenfinch	R	F	SI	
	<i>Carduelis carduelis</i>	Cadenera	Goldfinch	R	F	SI	
	<i>Pyrrhula pyrrhula</i>	Pinsà borroner	Common Bullfinch	H	D	NO	
	<i>Carduelis cannabina</i>	Passerell comú	Linnet	R	F	SI	
	<i>Loxia curvirostra</i>	Trencapinyes	Common Cossbill	R	M	SI	
Emberizidae	<i>Emberiza citrinella</i>	Verderola	Yellowhammer	R	M	SI	
	<i>Emberiza cirlus</i>	Gratapalles	Cirl Bunting	R	F	SI	
	<i>Emberiza cia</i>	Sit negre	Rock Bunting	R	M	SI	
	<i>Emberiza hortulana</i>	Hortolà	Ortolan Bunting	E	M	SI	
	<i>Emberiza calandra</i>	Cruixedell	Corn Bunting	R	F	SI	

Llegendra: FEN.(Fenologia/Phenology): H (Hivernant) M (En migració/In Migratory transit) A (Accidental) E (Època reproductora/in reproductive period) R (Resident)
 OBS.(Facilitat d'observació/Observation ease): F (Fàcil/Easy) M (Mitjana/Medium) D (Difícil/Difficult) D+ (Molt difícil/Very Difficult)
 NID. (Nidificant?/Breeding?)

2. MAMÍFERS – MAMMALS

Família	N. Científic	N. Català	English name	ABUN.	OBS.	NOTES
Cervidae	<i>Cervus elaphus</i>	Cérvol	Red Deer	A	F	
	<i>Capreolus capreolus</i>	Cabirol	Roe Deer	M	M	
Bovidae	<i>Rupicapra pyrenaica</i>	Isard	Pyrenean Chamois	B	M	
Suidae	<i>Sus scrofa</i>	Porc senglar	Wild Boar	M	M	
Viverridae	<i>Genetta genetta</i>	Geneta	Common Genet	B	D+	
Felidae	<i>Felis silvestris</i>	Gat fer	Wildcat	B	D+	
Mustelidae	<i>Lutra lutra</i>	Lúdriga	Otter	R	D+	
	<i>Martes foina</i>	Fagina	Stone Marten	A	M	
	<i>Martes martes</i>	Marta	Pine Marten	R	D+	
	<i>Meles meles</i>	Teixó	Badger	M	D	
	<i>Mustela nivalis</i>	Mustela	Weasel	B	D+	
Canidae	<i>Vulpes vulpes</i>	Guineu	Red Fox	A	M	
Leporidae	<i>Oryctolagus cuniculus</i>	Conill	Rabbit	B	D	
	<i>Lepus europaeus</i>	Llebre	Brown Hare	A	F	
Sciuridae	<i>Sciurus vulgaris</i>	Esquirol	Red Squirrel	A	F	

*Dades insuficients respecte a quiròpters i micromamífers

*(No data available about Bats and Micromammals)

Llegenda: ABUN. (Abundància/Population): A (Alta-High)/ M (Mitjana-Medium)/ B (Baixa-Low)/ R (Rar) / ??? (No info)

OBS. (Facilitat d'observació/Observation ease): F (Fàcil-Easy) / M (Mitjana-Medium) / D (Difícil-Difficult) / D+ (Molt difícil-Very Difficult)

3. RÈPTILS - REPTILES

Familia	N. Científic	N. Català	English name	ABUN.	OBS.	NOTES
Lacertidae	<i>Psammodromus algirus</i>	Sargantaner gros	Large Psammodromus	A	F	
	<i>Podarcis muralis</i>	Sargantana roquera	Wall Lizard	A	M	
	<i>Timon lepidus</i>	Llangardaix comú	Ocellated Lizard	A	M	
	<i>Lacerta bilineata</i>	Llangardaix verd	Green Lizard	???	D+	
Anguidae	<i>Anguis fragilis</i>	Vidriol	Slow-worm	M	M	
Colubridae	<i>Malpolon monspessulanus</i>	Serp verda	Montpellier Snake	A	F	
	<i>Elaphe scalaris</i>	Serp blanca	Ladder Snake	A	F	
	<i>Coronella girondica</i>	Serp llisa meridional	Southern smooth snake	M	D	
	<i>Coronella austriaca</i>	Serp llisa septentrional	European smooth snake	?		
	<i>Natrix maura</i>	Serp d'aigua	Viperine Snake	B	D	
	<i>Natrix natrix</i>	Serp de collaret	Grass Snake	B	D+	
Viperidae	<i>Vipera aspis</i>	Escurçó pirinenc	Asp Viper	B	D	
	<i>Vipera latasti</i>	Escurçó ibèric	Lataste's Viper	B	D+	
Gekkonidae	<i>Tarentola mauritanica</i>	Dragó	Moorish Gecko	M	F	

Llegenda: ABUN.(Abundància/Population): A (Alta-High)/ M (Mitjana-Medium)/ B (Baixa-Low)/ R (Rar-Rare) / ??? (No info)

OBS.(Facilitat d'observació/Observation ease): F (Fàcil-Easy) / M (Mitjana) / D (Difícil-Difficult)/ D+ (Molt difícil-Very Difficult)

4. AMFIBIS/PEIXOS – AMPHIBIANS AND FISHES

4.1 AMFIBIS - AMPHIBIANS

Família	N.Científic	N. Català	English name	ABUN.	OBS.	NOTES
Salamandridae	<i>Salamandra salamandra</i>	Salamandra	Spotted Salamander	B	D+	
	<i>Calotriton asper</i>	Tritó pirinenc	Pyrenean Brook Salamander	B	D+	
Discoglossidae	<i>Alytes obstreticans</i>	Tòtil	Midwife Toad	B	D+	
Pelobatidae	<i>Pelodytes punctatus</i>	Granoteta de punts	Parsley Frog	B	D+	
Bufonidae	<i>Bufo spinosus</i>	Gripau comú	Common Toad	M	F	
	<i>Bufo calamita</i>	Gripau corredor	Natterjack Toad	A	F	
Ranidae	<i>Pelophylax perezi</i>	Granota verda	Iberian Green Frog	B	M	

Llegenda: ABUN.(Abundància/Population): A (Alta-High)/ M (Mitjana-Medium)/ B (Baixa-Low)/ R (Rar-Rare) / ??? (No info)

OBS.(Facilitat d'observació/Observation ease): F (Fàcil-Easy) / M (Mitjana) / D (Difícil-Difficult)/ D+ (Molt difícil-Very Difficult)

4.2 PEIXOS – FISHES

Família	N.Científic	N. Català	English name	ABUN.	OBS.	NOTES
	<i>Salmo trutta</i>	Truita comuna	Brown Trout	B	D+	
	<i>Barbus haasi</i>	Barb cua-roig	Red-tailed Barbel	M	D	

Llegenda: ABUN.(Abundància/Population): A (Alta-High)/ M (Mitjana-Medium)/ B (Baixa-Low)/ R (Rar-Rare) / ??? (No info)

OBS.(Facilitat d'observació/Observation ease): F (Fàcil-Easy) / M (Mitjana) / D (Difícil-Difficult)/ D+ (Molt difícil-Very Difficult)